

Fourreau BornFix® 1 pour BornFlex® Indémontable
FT04DELP-010001

Document propriété de DELPLAST. Tous droits réservés. Octobre 2014

Cas d'emploi

La fixation au sol **BornFix®1** est préconisée dans le cas où l'on souhaite réaliser une délimitation de voirie à faible risque accidentogène et où l'on a identifié un renouvellement limité, mais réel des balisages de potelets. Par exemple, dans les parkings, où les potelets restent soumis à des chocs mineurs des véhicules en manoeuvre.

BornFlex® ne sera pas irrémédiablement penché, tordu, éraflé et progressivement rouillé. Il évitera de plus au conducteur distrait ou maladroit, la violence du choc d'un potelet métallique très dommageable pour la carrosserie du véhicule. **BornFix®1** est la fixation de la gamme la plus économique, car elle ne nécessite qu'un fourreau simplifié. Elle consacre cependant, tous les avantages des propriétés de **BornFlex®**, en limitant les amorces de rupture envisageables sur un scellement classique grâce à la forme rayonnée de 4mm au niveau de la jonction BornFlex®/BornFix®.

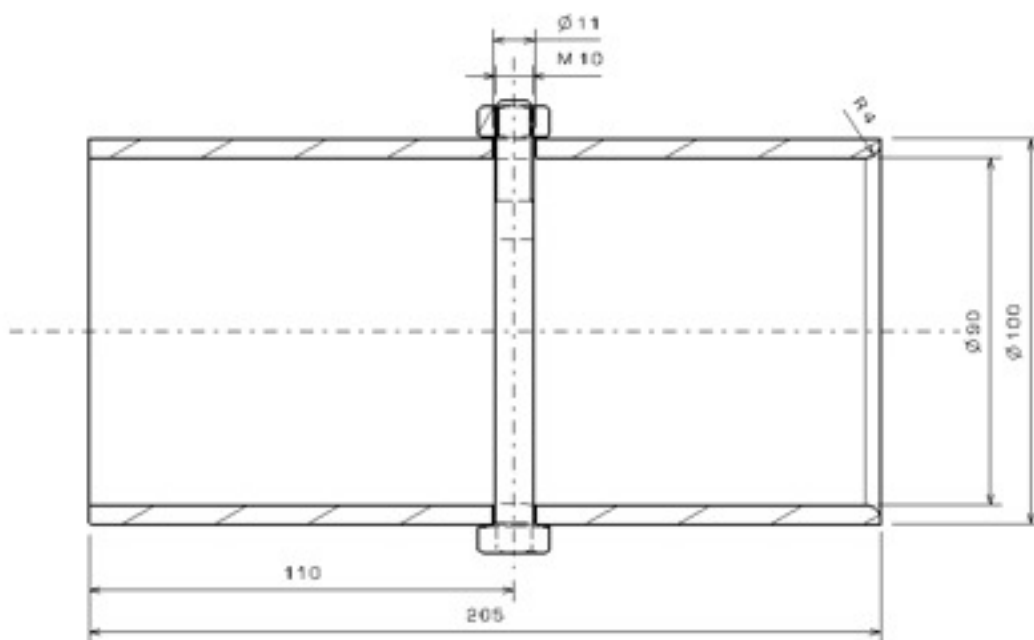
Spécifications techniques

Matériaux

Fourreau en Aluminium 6060 T6.
Vis TH M10 L110 en acier zingué 7 µm.



Dimensionnel



Référence Article

Code Article	Référence	D _{int} (mm)	L _{tot} (mm)	Poids (kg)
PFO4DELP-010001	BornFix®1 pour BornFlex® D90 Indémontable	90	205	0,900

Fourreau BornFix® 1 pour BornFlex® Indémontable
FT04DELP-010001

Document propriété de DELPLAST. Tous droits réservés. Octobre 2014

Consignes de pose

Kit de montage BornFix®1

- 1 Fourreau Aluminium Ø90 mm Longueur 200mm
- 1 Vis M10 L110 + 1 Ecrou M10
- 1 Bouchon PEBD D90
- 1 BornFlex®



Il est percé d'un trou de diamètre 11 mm à 100 mm du fond de fourreau. BornFlex® est également percé d'un trou de 11 mm à 100 mm de son extrémité inférieure, permettant son maintien dans le fourreau à l'aide d'une vis et d'un écrou M10 fournis dans le kit de montage **BornFix®1**.

Engager **BornFlex®** dans son fourreau et faire passer la vis M10 L110 au travers du fourreau **BornFix®1** et du **BornFlex®**, par les trous diamètre Ø11mm prévus à cet effet. Fixer l'ensemble à l'aide de l'écrou M10 fourni dans le kit de montage.

On obtient ainsi un montage rigide de l'ensemble, prêt à l'emploi. L'excroissance générée par la vis et l'écrou M10, extérieure au fourreau, le rend ainsi indémontable après scellement sur la chaussée.

Procéder au scellement béton habituel en veillant à faire affleurer le fourreau avec la chaussée.

BornFlex® est alors en place et indémontable.

