

Maintiens Magnétiques pour Tubes Acier Annelés (MTA)
FT01DELP-050501

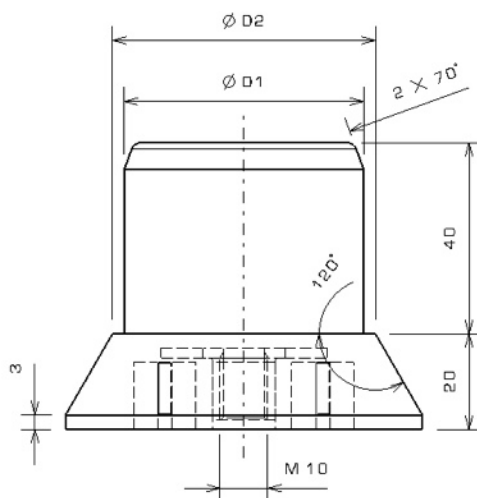
Document propriété de DELPLAST. Tous droits réservés. Janvier 2014

Domaine d'application

> Ces maintiens magnétiques permettent le positionnement sur les bancs de préfabrication béton de tubes métalliques annelés, dans le but de créer des réservations d'ancrage et de clavetage, utilisées ultérieurement dans l'assemblage d'éléments en béton préfabriqués entre-eux.

Spécifications techniques générales

- > Polyuréthane 95 ShA haute performance.
- > Aimantation néodyme puissante à magnétiser sur le coffrage.
- > Collerette permettant de limiter les épaufrures du béton lors de leur extraction.
- > Insert en acier zingué M10 pour une extraction facile du produit après coulage béton.



Données dimensionnelles & magnétiques

Code Article	Référence	D1	D2	H _{total}	TT ¹ (daN)	Poids (kg)
PFO1DELP-050550	Maintien Magnétique Tube Annelé D050	39,3	47,0	60,0	50 daN	0,250
PFO1DELP-050570	Maintien Magnétique Tube Annelé D070	63,9	74,0	60,0	75 daN	0,380

¹ : Tenue en traction installée.