

Embases magnétiques pour Cônes de compression (EMB)

FT01DELP-030201

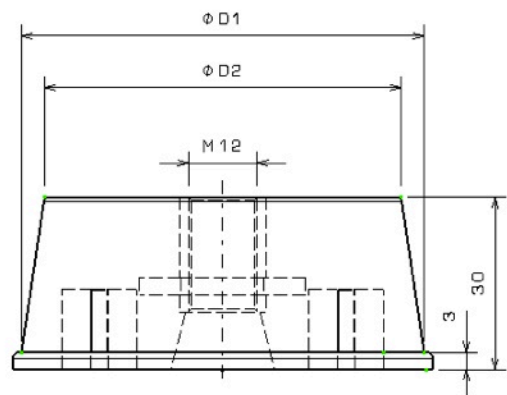
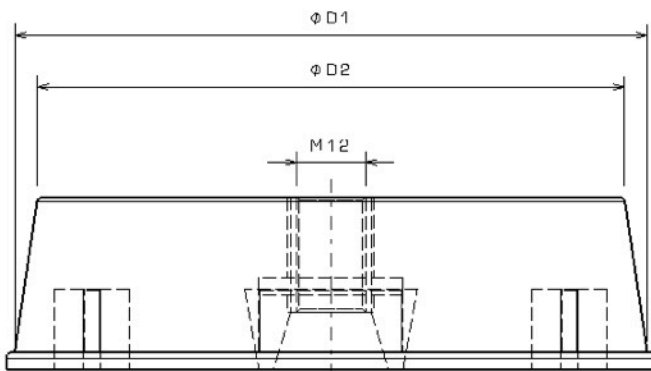
Document propriété de DELPLAST. Tous droits réservés. Janvier 2014

Domaine d'application

> Ces embases magnétiques d'épaisseur 30mm ont été conçues pour recevoir des cônes de compression, permettant divers assemblages. Cette mise en compression combinée à l'aimantation renforcée des embases, augmente la tenue au glissement des cônes, par rapport aux cônes magnétiques traditionnels. Ce montage est donc utile pour les applications exigeantes : réservations pour reprise de passerelles dans le cas où les cônes magnétiques classiques ne suffisent pas, centreur de fourreau PVC, maintien de boîtes de réservation polystyrène, etc...

Spécifications techniques générales

- > Polyuréthane 95 ShA haute performance.
- > Aimantation néodyme puissante pour une bonne tenue sur le coffrage.
- > Insert en acier zingué M12 pour la fixation du cône et une extraction facile du produit après coulage béton.



Données dimensionnelles & magnétiques

Code Article	Référence	D1(mm)	D2(mm)	H(mm)	Filetage(mm)	TT ¹ (daN)	Poids (kg)
PFO1DELP-030201	Embase Magnétique D70 H30 - 50 daN	70,0	62,0	30,0	M12	50 daN	0,215
PFO1DELP-030202	Embase Magnétique D70 H30 - 75 daN	70,0	62,0	30,0	M12	75 daN	0,255
PFO1DELP-030203	Embase Magnétique D110 H30 - 100 daN	110,0	102,0	30,0	M12	100 daN	0,490
PFO1DELP-030204	Embase Magnétique D110 H30 - 150 daN	110,0	102,0	30,0	M12	150 daN	0,550

¹ : Tenue en traction installée.